



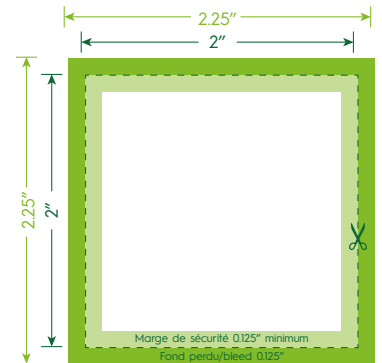
# COMMENT BIEN PRÉSENTER SES DOCUMENTS POUR IMPRESSION

## 1 IMPRESSION TRADITIONNELLE & GRAND FORMAT

Les fichiers doivent être fournis en respectant les spécifications techniques suivantes :

- Fichier **PDF** seulement (*les fichiers Word, JPEG, PNG sont refusés*)
- Fichier au **format désiré à 100%**
- **Fond perdu/bleed de 0.125"** au besoin\*
- Laisser une **marge intérieure de sécurité de 0.125"** minimum entre le texte et/ou éléments graphiques et la coupe finale pour éviter que des éléments soient pris dans la reliure ou disparaissent à la coupe.

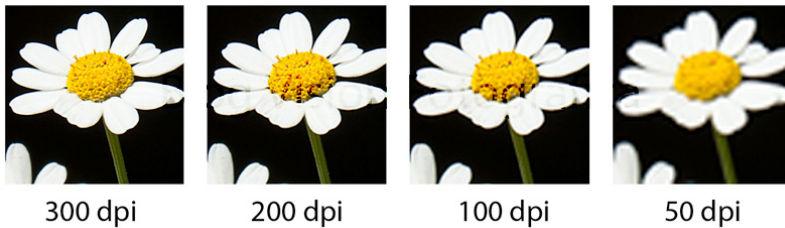
\* Si votre document comporte un fond de couleur, vous devez le faire dépasser du format final du document (fond perdu/bleed) pour couper dans la couleur et éviter un contour blanc.



## 2 RÉOLUTION DES IMAGES

Vos images doivent avoir une résolution de **300 dpi** (pixels par pouce/dots per inch) pour de meilleurs résultats.

\* Il s'agit de la résolution optimale pour garantir une bonne impression. Une résolution inférieure peut donner des images pixelisées et la qualité d'impression sera dépréciée. Une résolution plus haute que 300 dpi ne donnera pas une meilleure qualité d'impression.



## 3 COULEURS

• Les fichiers doivent être en mode **CMJN/CMYK** ou **Pantone**.\*

\* Le mode de couleur RVB/RGB est dédié à l'affichage écran et non à l'impression. Si vous envoyez des fichiers en RVB/RGB ceux-ci seront convertis automatiquement en CMJN/CMYK et vous constaterez une différence de couleur majeure entre la couleur désirée à votre écran et votre document imprimé.

## 4 NOIR & TEINTES DE GRIS

- Pour les éléments graphiques ou des textes de couleur grise ou noire, utilisez seulement du noir à 100% ou une trame de noir pour les gris. **Évitez d'utiliser des gris composés des 4 couleurs CMJN/CMYK.**
- En **numérique**, privilégier un Pantone plutôt qu'une trame de noir pour un meilleur résultat du gris.
- Pour un noir plus riche, utiliser la recette suivante : **40% Cyan - 30% Magenta - 30% Jaune - 100% Noir.** **Utilisez le noir riche pour les masses seulement.** Aucun texte courant ou petit filet noir ne doivent être dans une recette de noir en 4 couleurs process.

Noir 100% - sur votre écran

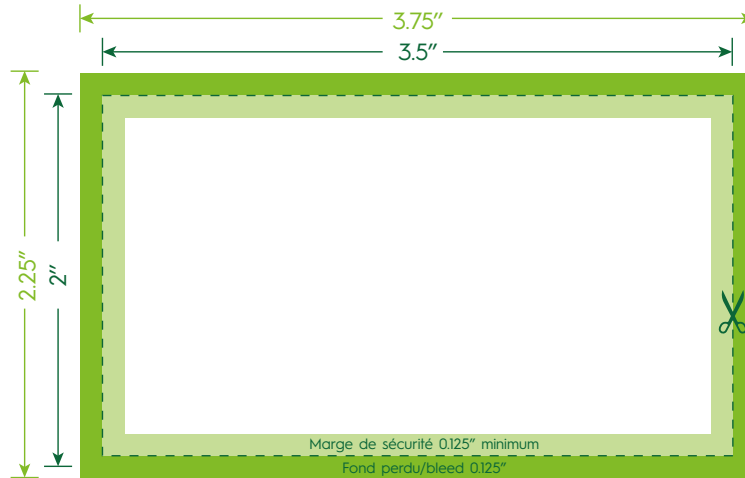
Noir 100% - une fois imprimé



# COMMENT BIEN PRÉSENTER SES DOCUMENTS POUR IMPRESSION

## 5.1 GABARITS CARTE D'AFFAIRES

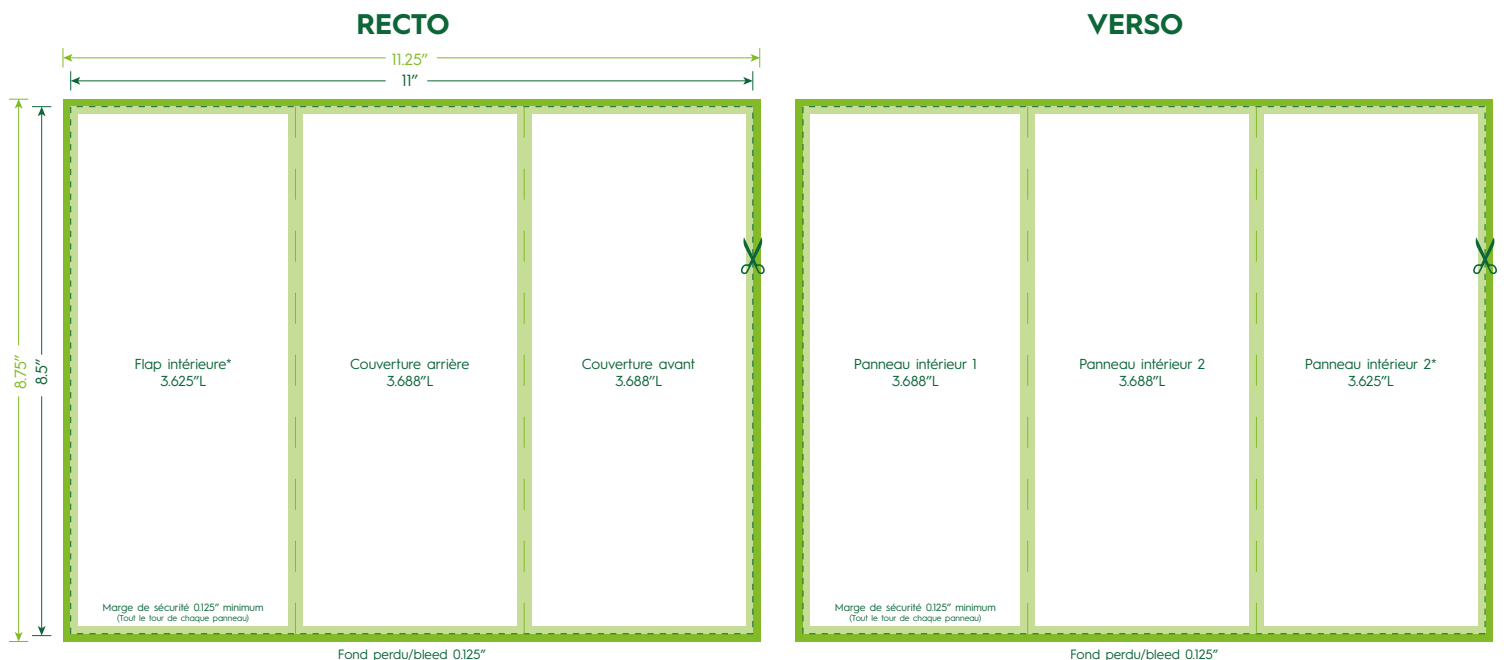
- Dimension finale : 2" x 3.5"
- Dimension avec fond perdu/bleed : 2.25" x 3.75"
- Spécifications : PDF recto et verso séparé AVEC fond perdu/bleed, SANS marques de coupe.



## 5.2 GABARITS DÉPLIANT ENVELOPPANT

- Dimension finale (ouverte) : 8.5" x 11"
- Dimension avec fond perdu/bleed (ouverte) : 8.75" x 11.25"
- Spécifications : PDF recto et verso séparé AVEC fond perdu/bleed, SANS marques de coupe.

\* Faire attention - les trois panneaux ne sont pas tous de la même largeur.





## 5.3 GABARITS BANNIÈRE ROLL UP (PARAPOSTE)

- Dimension finale VISIBLE : 33.5" x 78.75"
  - Dimension TOTALE : 33.5" x 84.5"
  - Spécifications : PDF en dimension totale SANS fond perdu/bleed, SANS marques de coupe.
- \* Faire attention - parties non-visible au haut et au bas. Sert de fond perdu/bleed à l'intérieur du kit à roll up.

